



PAYS TOURISTIQUE

OFFICE de TOURISME

BILAN DE SAISON
2004

Fréquentation en France et dans ses régions (source : C.D.T.22)

Début août, bilan mitigé de la fréquentation touristique française pour la deuxième année consécutive. La saison 2004 serait marquée par une baisse de 6% à 8% des nuitées touristiques marchandes : baisse des clientèles étrangères...

Les types d'hébergements marchands les plus touchés par la baisse sont les locations, l'hôtellerie de plein air (surtout celle ne bénéficiant pas de locatif), l'hôtellerie et les résidences de tourisme. Seuls les meublés labellisés parviennent à tirer leur épingle du jeu

Fréquentation en Côtes d'Armor (source : C.D.T.22)

Les Côtes d'Armor suivent la bonne tendance enregistrée en Bretagne, malgré la baisse de fréquentation enregistrée dans les campings après le 15 août (liée à la météo).

Printemps : Avril : idem 2003, Mai : les 1er et 8 mai étant positionnés des samedis, le calendrier n'a pas favorisé le début du mois de Mai, heureusement l'ascension et la pentecôte ont permis de remplir les hébergements touristiques.

Eté : bonne Fréquentation durant l'été après un début juillet calme. Bons taux de réservation pour Gîtes de France et Clévacances, crainte d'une baisse pour les campings.

Septembre : réservations faibles et météo maussade...!

Les professionnels s'inquiètent d'une forte baisse de consommation des français ressentie dans l'hôtellerie et la restauration (réduction des ventes de petits déjeuners, nb de couverts en baisse,...) mais aussi dans les sites payants.

Inventaire des hébergements du Pays Centre Bretagne

9 Hôtels	147 chambres
1 hôtel de tourisme	8 chambres
4 hôtels homologués	50 chambres
2 hôtels 1 étoile	26 chambres
2 hôtels 2 étoiles	63 chambres
12 campings	310 emplacements
1 camping 3 étoiles	49 emplacements
4 campings 2 étoiles	156 emplacements
3 campings 1 étoile	46 emplacements
1 camping à la ferme	6 emplacements
3 aires naturelles	53 emplacements
62 meublés labellisés	313 lits
1 meublé classé Préf.	5 lits
9 meublés clévacances	55 lits
1 meublé 3 clés	9 lits
7 meublés 2 clés	41 lits
1 meublé 1 clé	5 lits
52 meublés Gîtes de France	253 lits
1 meublé 1 épi	5 lits
20 meublés 2 épis	82 lits
28 meublés 3 épis	151 lits
3 meublés 4 épis	15 lits
11 hébergements de groupe	314 lits
Centre d'accueil Le Fosso	23 lits
Centre d'accueil de Gomené	30 lits
Gîte d'enfants M.Gaudaire	6 lits
Ferme du Gué Larron	12 lits
M. Milliat	19 lits
Base de Loisirs Val de Landrouët	100 lits
Gîte d'étape du Pont Querra	20 lits
Le Camp Vert	55 lits
Relais de La Hautière	18 lits
Gîte M.Hamon	20 lits
Gîte d'enfants Mme Chrétien	11 lits
Chambres d'hôtes	53 chambres
Chambres Gîtes de France	51 chambres
Chambres 2 épis	17 chambres
Chambres 3 épis	29 chambres
Chambre 4 épis	5 chambres
Chambres Clévacances	2 chambres
Chambres 2 clés	2 chambres

Fréquentation Offices de Tourisme

Les premiers chiffres du Département :

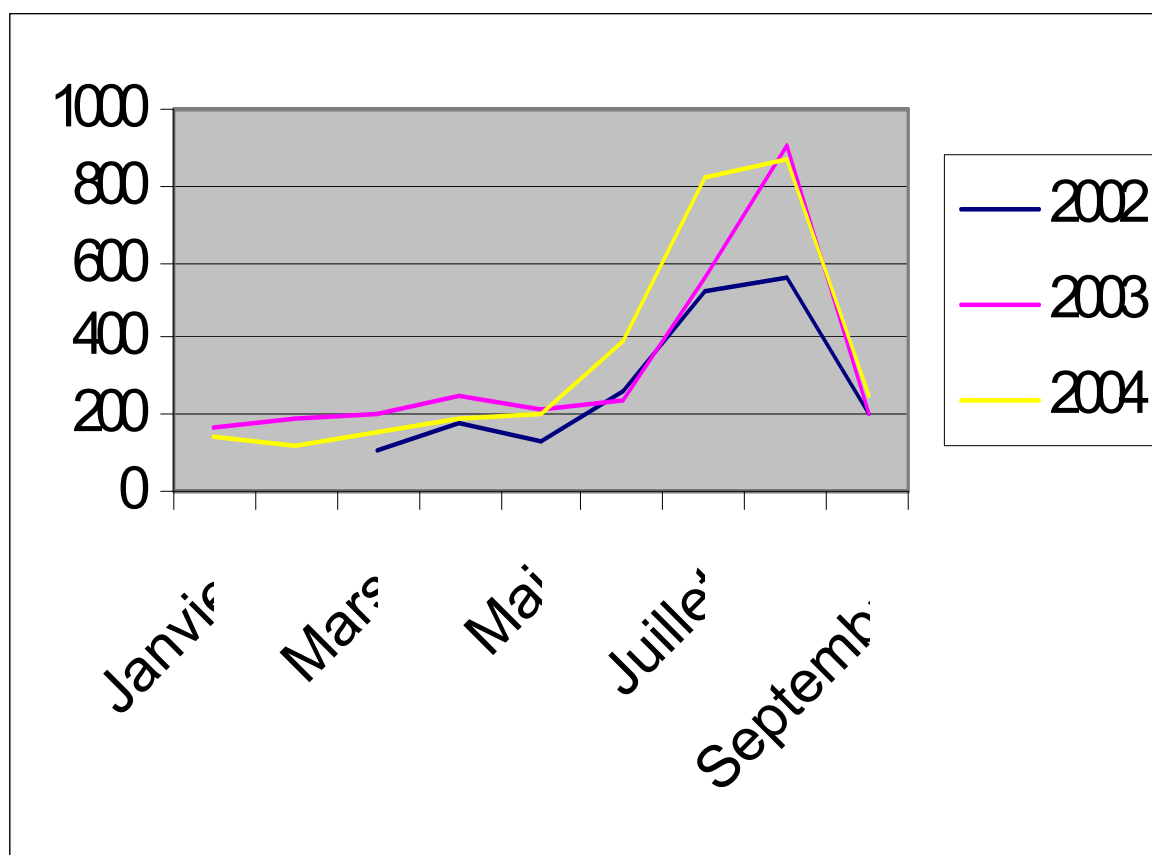
	2003	2004	04/03	Part
Français	160827	167294	+4%	82%
Anglais	37494	36651	-2%	18%
Ensemble	198321	203945	+3%	100%

L'enquête est basée sur les demandes au guichet d'un panel de 24 offices de Tourisme ayant répondu à toutes les interrogations de janvier à août 2003 et 2004.
Un premier trimestre en progression de 25% grâce à un très bon mois de février.
Au printemps, les demandes sont stables par rapport à 2003.
Juillet et août voient une progression par rapport à 2003.

O.T.S.I. Loudéac

	2002	2003	2004	*2004Bis
Janvier		163	146	150
Février		186	125	204
Mars	107	204	157	167
Avril	180	249	192	194
Mai	127	219	204	231
Juin	262	240	388	669
Juillet	528	554	817	875
Août	559	906	865	893
Septembre	203	205	251	284
	1966	2926	3145	3667

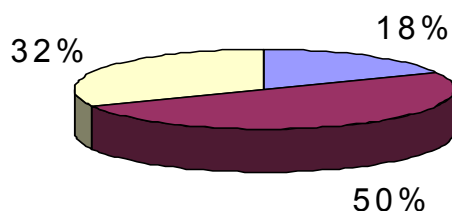
*2004Bis = chiffres comprenant les courriers et e-mails (+ 16%)



Nature des demandes 2004 O.T.S.I. Loudéac

<i>Demandes totales</i>	3145 demandes
<i>Hébergements</i>	18%
Loisirs	50%
Renseignements pratiques	32%

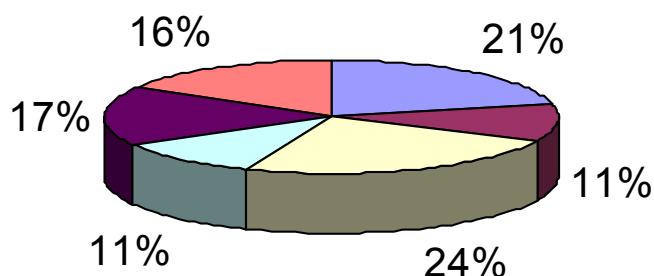
Nature des demandes



■ Hébergements
 ■ Loisirs
 ■ Renseignements pratiques

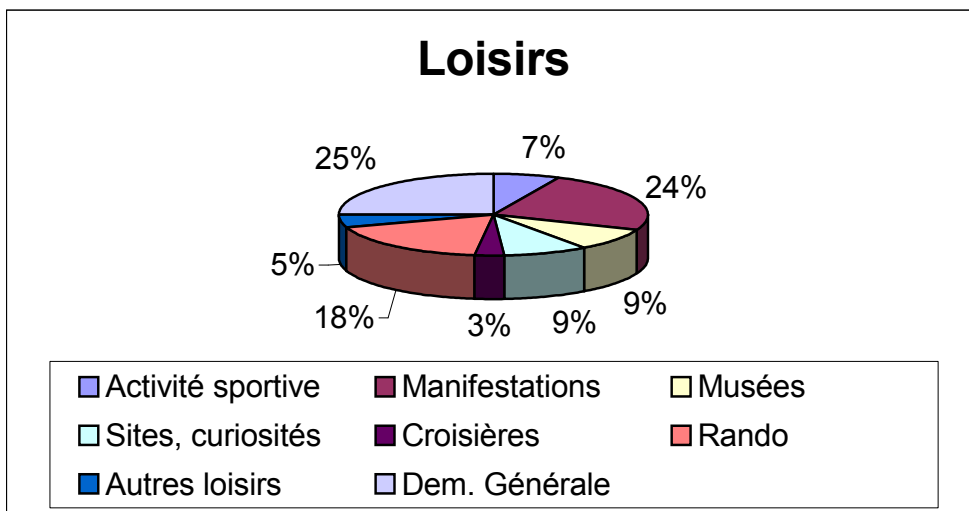
<i>Hébergements</i>	579 demandes
Hôtel	21%
Hbgt Plein Air	11%
Meublés, gîtes	24%
Chambres chez l'habitant	11%
Autres hébergements	17%
Demandes générales	16%

Demandes en Hébergement



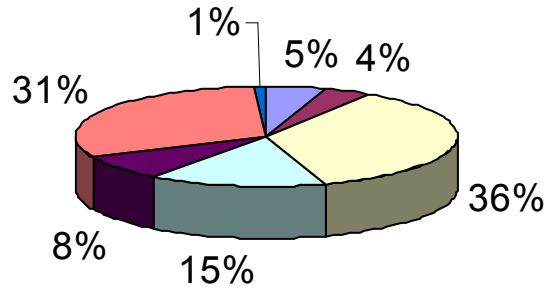
■ Hôtel
 ■ Hbgt Plein Air
■ Meublés, gîtes
 ■ Chambres chez l'habitant
■ Autres hébergements
 ■ Demandes générales

Loisirs	1565 demandes
Activité sportive	7%
Manifestations	24%
Musées	9%
Sites, curiosités	9%
Croisières	3%
Rando	18%
Autres loisirs	5%
Dem. Générale	25%



Rens.pratiques	1001 demandes
Transport	5%
Restauration	4%
Rens. / la commune	36%
Rens. 22 et Bretagne	15%
Rens. / autre lieu	8%
Divers	31%
Dem. Générale	1%

Renseignements pratiques

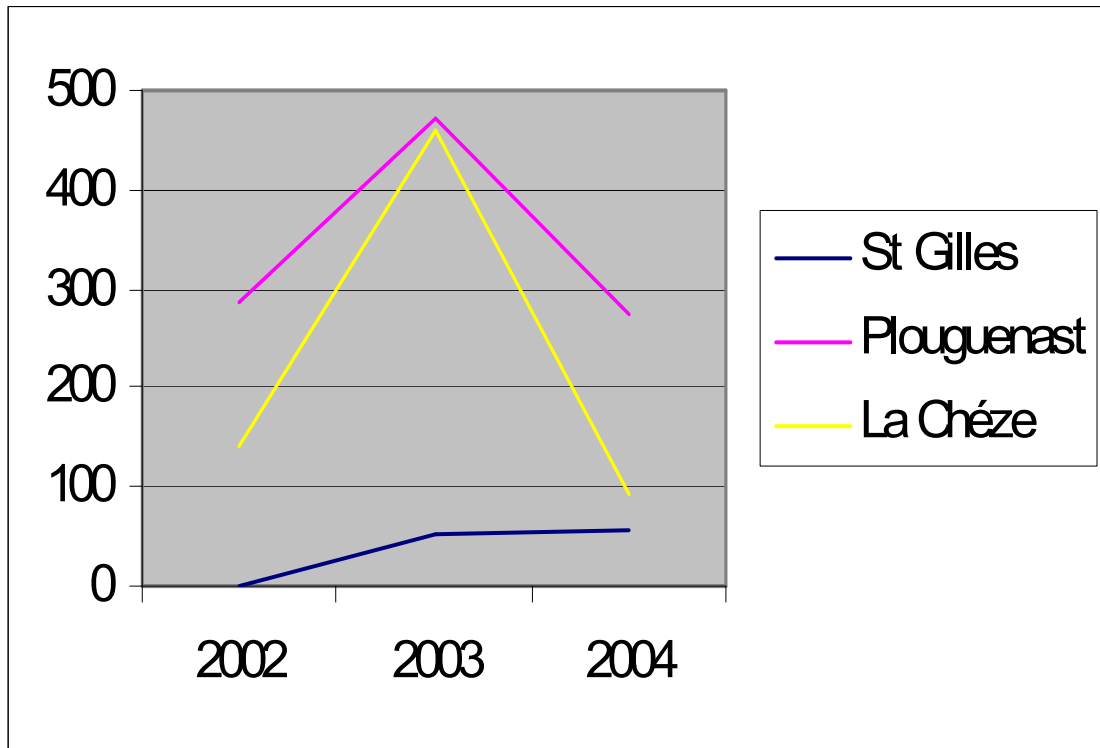


POINTS I Fréquentation Juillet et Août

	2002	2003	2004
St Gilles		54	55
Plouguenast	285	470	273
La Chéze	141	459	94
P.S. : Collinée : 21 demandes / juillet et août 2004			

Points I situés à l'intérieur des équipements existants :

- Musée Régional des Métiers La Chéze
- Le Val de Landrouët Merdrignac
- La Maison des Toiles St Thélo



- Camping de Bosméléac Allineuc

Fréquentation campings

Les premières tendances du Département :

Evolution 04/03	Avril	Mai	Juin	Juillet	Août
Campings	=	↗	↗	=	↘

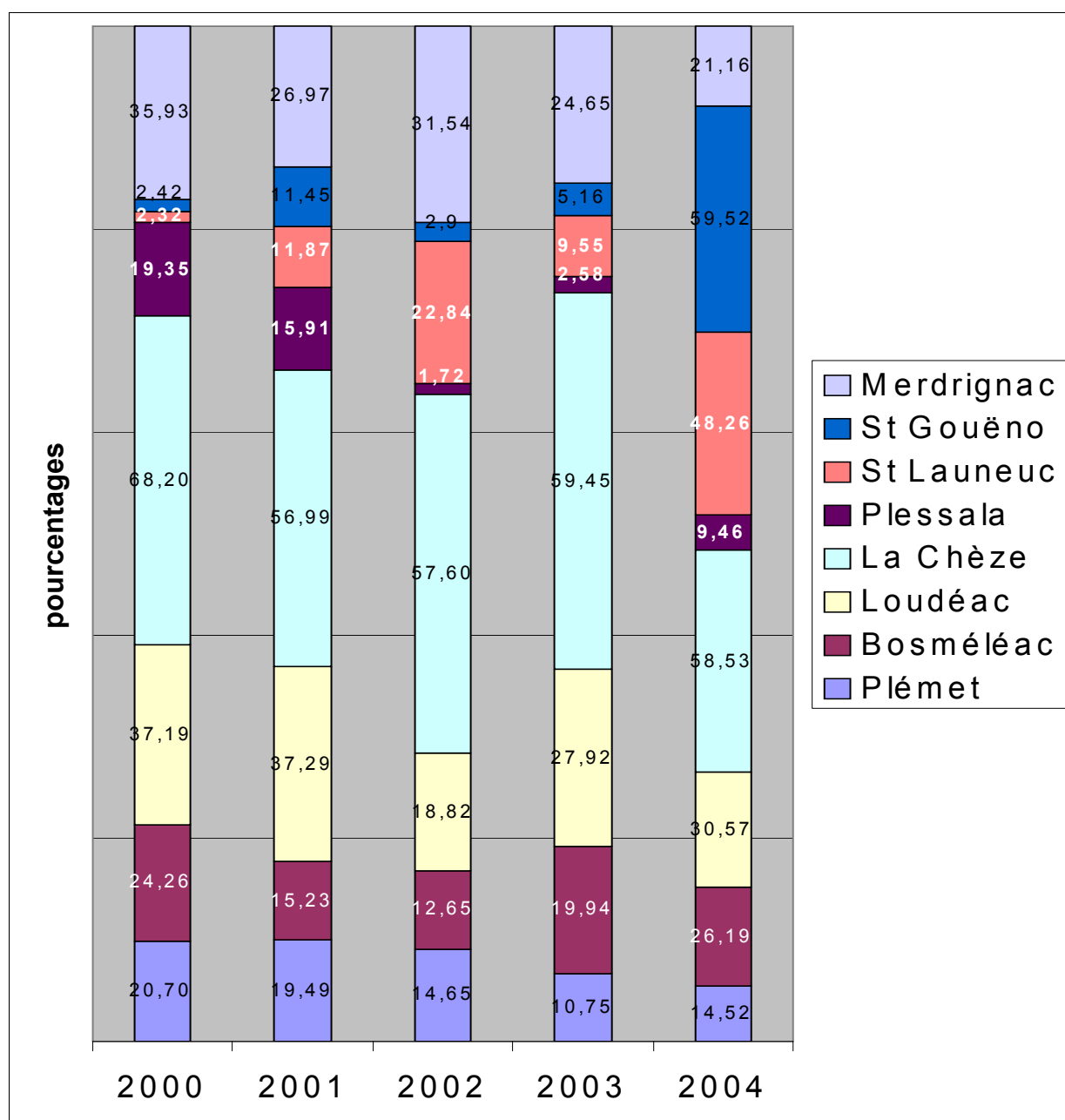
Comme à l'accoutumée, les campings proposant des **locations de chalets et mobil-homes** profitent mieux que les autres de la fréquentation touristique en hors saison ou par temps de pluie.

En juillet même les emplacements nus ont eu de la peine à retenir une **clientèle réactive et itinérante**. Les campings fonctionnant avec **une clientèle étrangère** ont maintenu leur activité.

Le mois d'août a bien démarré, l'activité est restée soutenue jusqu'au 15 août, jusqu'à l'arrivée du mauvais temps.

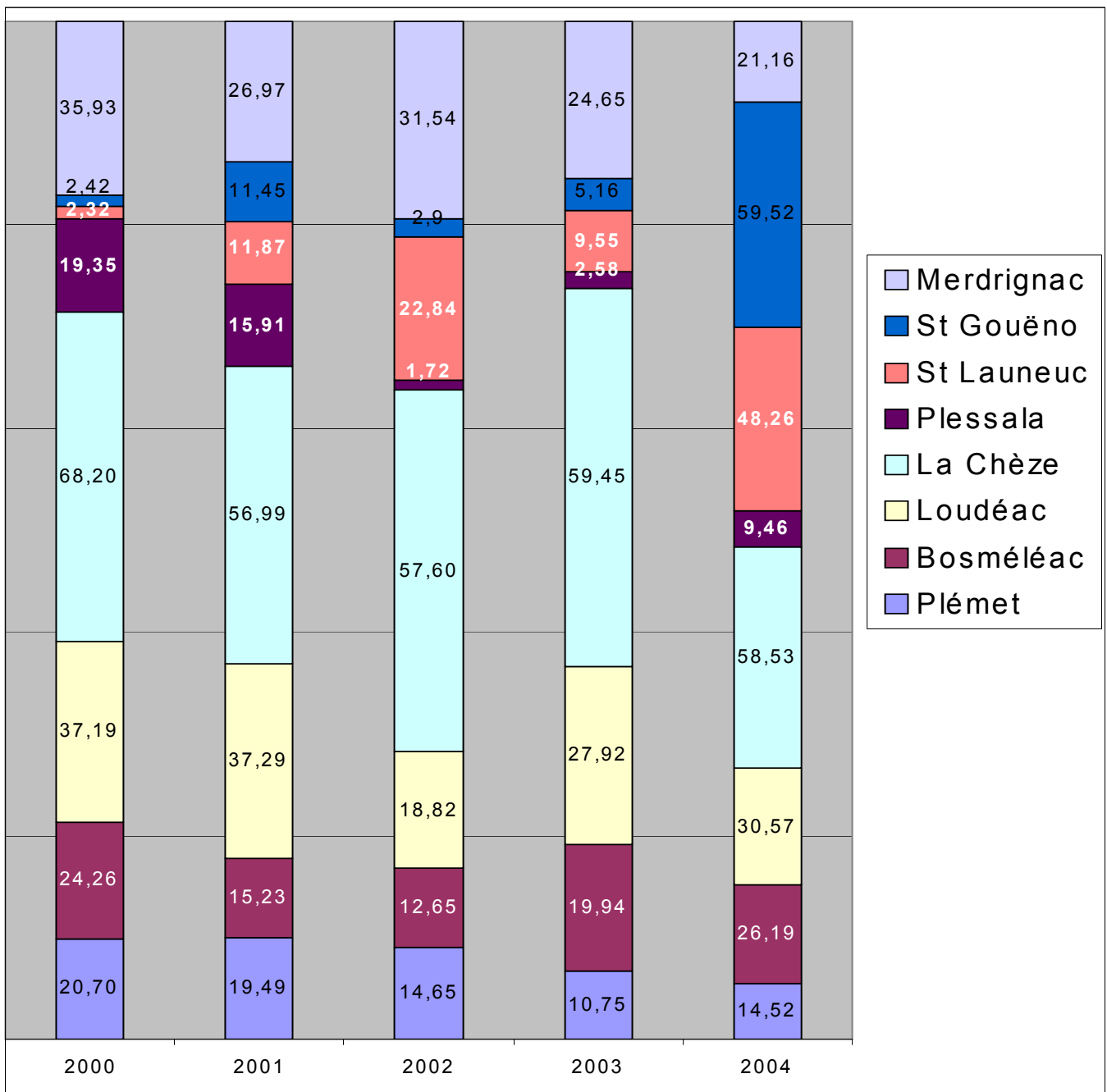
Taux d'occupation en juillet 2004

	2000	2001	2002	2003	2004
Plémet (25 emplac.)	20,70	19,49	14,65	10,75	14,52
Bosméléac (49 emplac.)	24,26	15,23	12,65	19,94	26,19
Loudéac (66 emplac.)	37,19	37,29	18,82	27,92	30,57
La Chèze (21 emplac.)	68,20	56,99	57,60	59,45	58,53
Plessala (15 emplac.)	19,35	15,91	1,72	2,58	9,46
St Launeuc (25 emplac.)	2,32	11,87	22,84	9,55	48,26
St Gouëno (20 emplac.)	2,42	11,45	2,9	5,16	59,52
Merdrignac (50 emplac.)	35,93	26,97	31,54	24,65	21,16

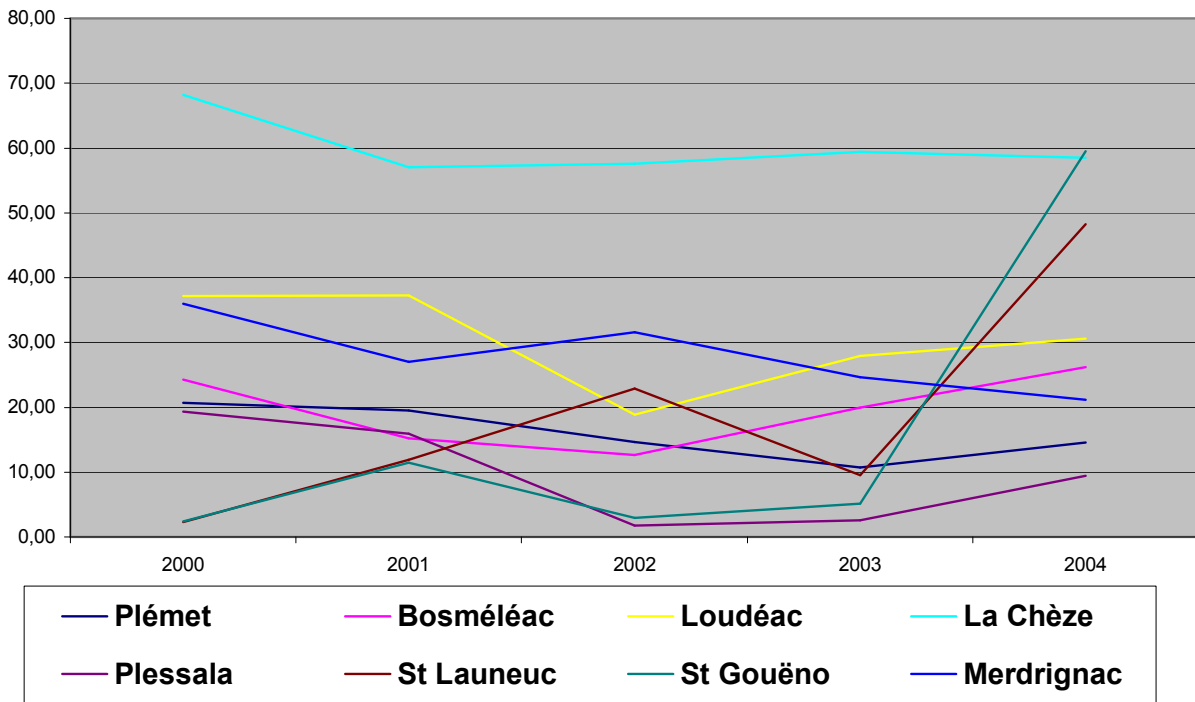


Taux d'occupation campings Pays Centre Bretagne (Août 2004)

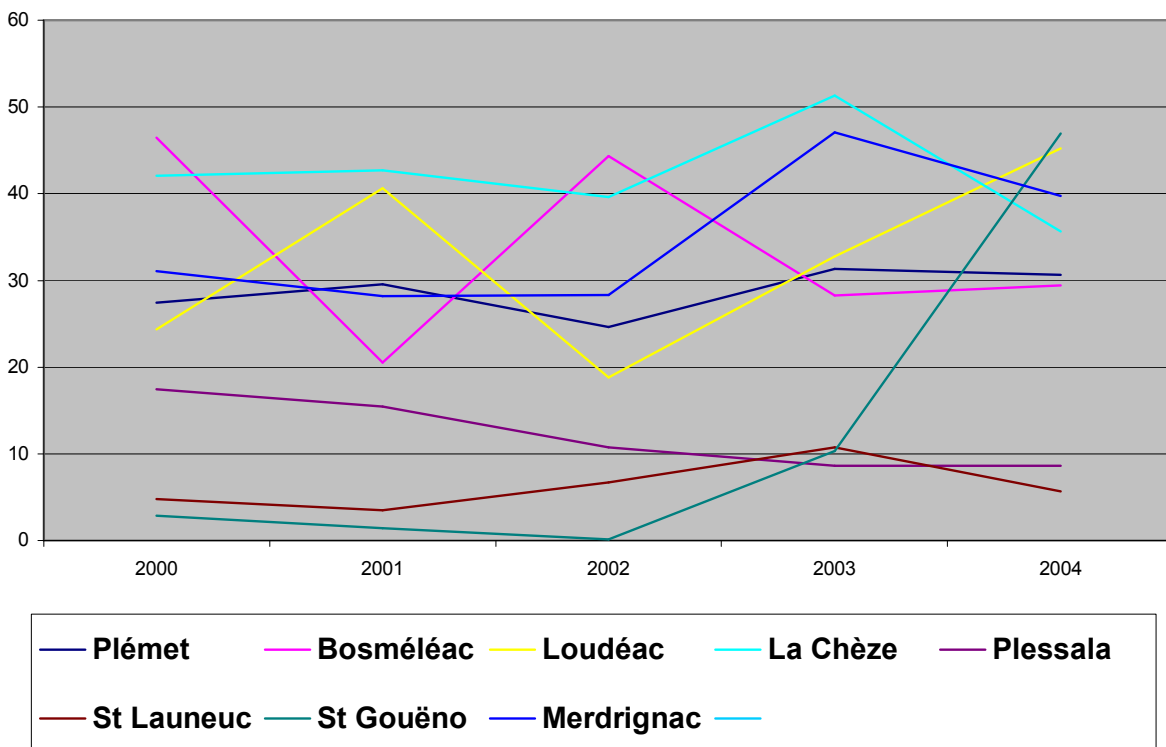
	2000	2001	2002	2003	2004
Plémet	27,42	29,57	24,60	31,32	30,65
Bosméléac	46,45	20,52	44,32	28,26	29,42
Loudéac	24,34	40,66	18,82	32,79	45,21
La Chèze	42,09	42,7	39,63	51,31	35,64
Plessala	17,42	15,48	10,75	8,60	8,60
St Launeuc	4,77	3,48	6,71	10,71	5,68
St Gouëno	2,90	1,45	0,16	10,32	46,94
Merdrignac	31,09	28,2	28,31	47,10	39,74



Camping juil-04



Camping AOÛT 2004



Fréquentation des meublés

Les tendances du Département :

Evolution 04/03	Avril	Mai	Juin	Juillet	Août
Meublés	=	=	↗	↗	↗

Source : Relais Gîtes de France – Centrale de Résa et Agences immobilières affiliées Clévacances.

Fréquentation stable pour les mois **d'avril et de mai**.

Pour le **mois de juillet**, la fréquentation est similaire à juillet 2003 . Comme tous les ans, la disparité entre le littoral et l'intérieur est importante puisque le littoral annonce un taux d'occupation avoisinant les 100% alors que l'intérieur annonce autour de 2 semaines louées.

En août, clé vacances commercialisé en agence immobilière ou en résa annonce complet jusqu'au 21 août.

Septembre semble être en retrait par rapport à 2003.

Si certaines clientèles étrangères comme : les anglais, les suisses et les espagnols sont en baisse ou en hausse comme les italiens, les belges et les néerlandais, les trois premières nationalités restent les GB (42%), les Belges (24%) et les Allemands (11%).

Les chiffres du Pays Centre Bretagne :

62 meublés sur le Pays :

- 1 classé Préfecture
- 9 Clévacances
- 52 Gîtes de France soit 85% dont 34% en service réservation

Taux de réponse des propriétaires de meublés : 45%

- taux d'occupation sur juillet : 73%
- taux d'occupation sur août : 97%

Fréquentation des équipements

Les tendances du Département :

La fréquentation dans les sites de visite est en progression de 3% pour le mois d'août. Cette hausse s'est localisée dans les sites couverts car le temps maussade du mois d'août ne favorisait pas les activités de plein air.

Les chiffres du Pays Centre Bretagne

Pays Centre Bretagne			
	2004		Variation 2004/2003
	Juillet	Août	
Piscine la Chèze	1799	823	↘
Piscine Aquaval	4048	2493	↘
Musée Régional des Métiers	200	589	↘
* Maison des Toiles	1959	1652	
Mini-golf Plémet	124	137	=

Piscine « Les Aquatides » de janvier à septembre 2003 : 100 624

Piscine « Les Aquatides » de janvier à septembre 2004 : 128 000

*Maison des Toiles : Provenance géographique des visiteurs :

Zone locale (22210, 22320, 22460, 22530, 22600) : 32%

Département 22 : 27 %

Départements limitrophes bretons : 12%

Départements d'Ile de France : 11 %

Zone nationale : 13 %

Visiteurs étrangers : 5 %

Fréquentation des Animations

Quelques chiffres sur la fréquentation des animations de notre Pays :

Les Lundis du Pays : fréquentation stable d'année en année, difficile d'apprécier le nombre de vacanciers et le nombre de locaux. L'accueil personnalisé est tel que nous enregistrons des retours très positifs.

Plouguenast - Stages de pain à l'ancienne : les 7 stages proposés durant juillet et août se sont bien déroulés. Sur l'année, l'association a accueilli environ 200 personnes. A noter la bonne fréquentation pour les deux stages de septembre.

Animation pêche : 120 personnes ont taquiné le poisson durant juillet et août.

St Gouëno - Plessala - Vallée en marche en vallée du Lery (2 et 3 juillet) : environ 600 personnes

Plumieux - La Chèze - Festival des Assemblées Gallèses (12 au 17 juillet) : Une centaine de stagiaire, une tendance à la hausse de la fréquentation des animations organisées en parallèle (fest noz, animations dans les bars, théâtre en gallo...)

Merdriagnac - « Le Mené, une terre, des hommes » (12 juillet au 30 septembre)
Du 12/07 au 30/09, 5000 visiteurs ont découvert l'histoire du Mené.

Loudéac - Les Mercredis d'Loudia
Bilan très positif, 4 mercredis proposés entre le 21/07 et le 11/08, une fréquentation estimée à 1600 personnes.

Gomené - Délirock (6 et 7 août)
Environ 3000 personnes, en baisse par rapport en 2003.

Loudéac - Fête du cheval (8 août)
3000 entrées, une grande satisfaction par rapport à 2003 (1700 entrées).

Merdriagnac - Langourla - Trédaniel - Un été 44 (6/ 7 et 8 août)
3 représentations mais seulement 350 personnes.

Langourla - Festival Jazz à Langourla (13/14 et 15 août)

Malgré une mauvaise météo 1200 personnes ont fréquenté les différentes animations (payantes ou non) sur 2 jours + une soirée.

En 2003 1 seule soirée avait été programmée et avait regroupé 700 personnes.

Plouguenast - Fête du pain et des battages. (29 août)

2 500 personnes accueillies. Un peu moins qu'en 2003.

Plouguenast - Festival La Kiz à Guette (10/11 et 12 septembre) :

120 personnes à la Balade contée, 250 à la soirée cabaret et 350 au concert.

St Gouëno - Une journée dans la nature (2 et 3 octobre) :

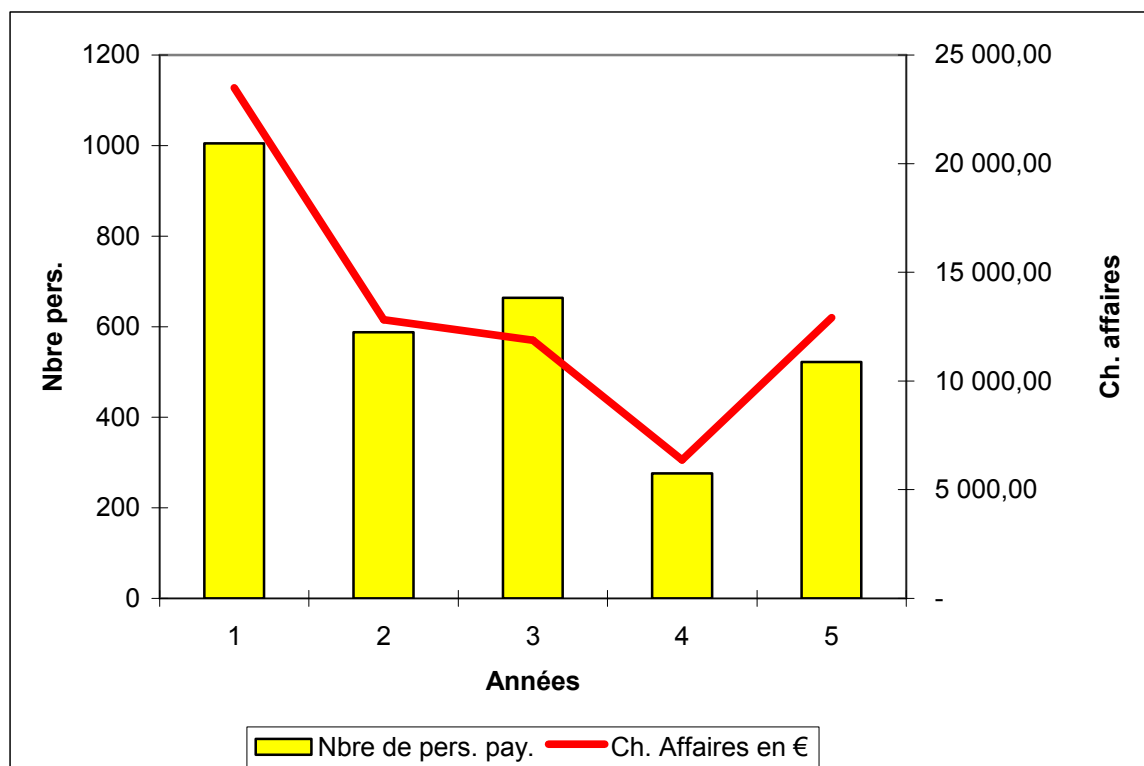
Environ 350 personnes ont participé aux randonnées, libres ou accompagnées, aux différentes animations et expositions.

PRODUITS TOURISTIQUES

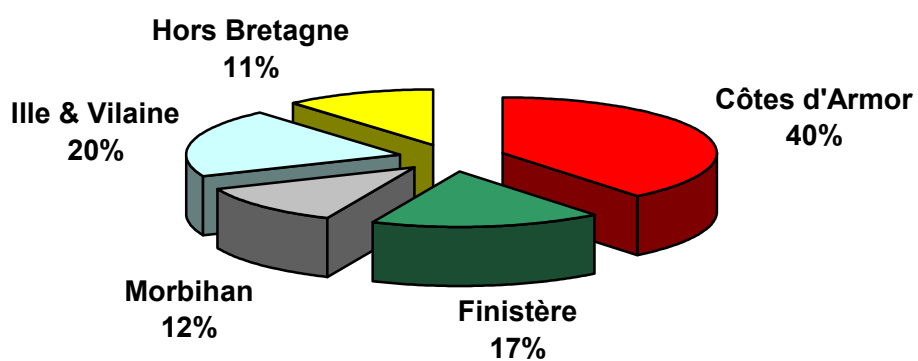
La mission du service tourisme du Pays Centre Bretagne consiste en :

- ✓ Un **accompagnement technique** à la mise en place de « produits » mixant différentes offres touristiques de prestataires du pays,
- ✓ Une **valorisation des ces produits** (parution dépliants, mailing, salons...)
- ✓ Une **aide à la pré-commercialisation**, même si la vente est finalisée par l'intermédiaire de « Côtes d'Armor Tourisme », disposant de l'agrément obligatoire. Cette collaboration permet également d'apparaître dans leurs brochures (individuels et groupes).

Années	Nbre de personnes payantes	Ch. Affaires en €
2000	1005	23 491,03
2001	588	12 813,04
2002	664	11 869,65
2003	276	6 372,69
2004	522	12 911,48
Moyenne	611	13 491,58



**Origines géographiques des clientèles groupes
entre 2000 et 2004**



■ Côtes d'Armor ■ Finistère ■ Morbihan ■ Ile & Vilaine ■ Hors Bretagne